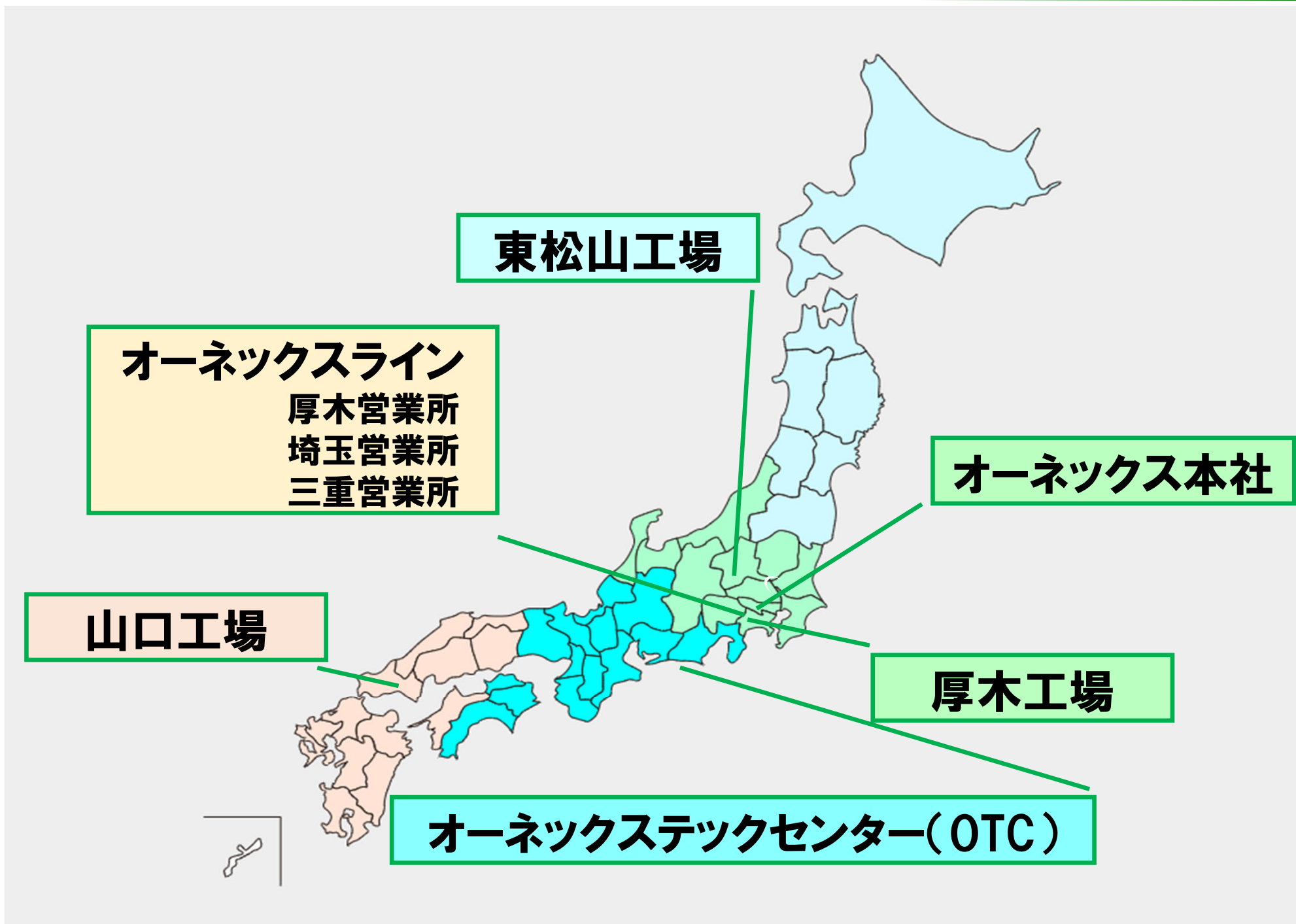


2024年6月期 決算説明資料

1. 当社のご紹介

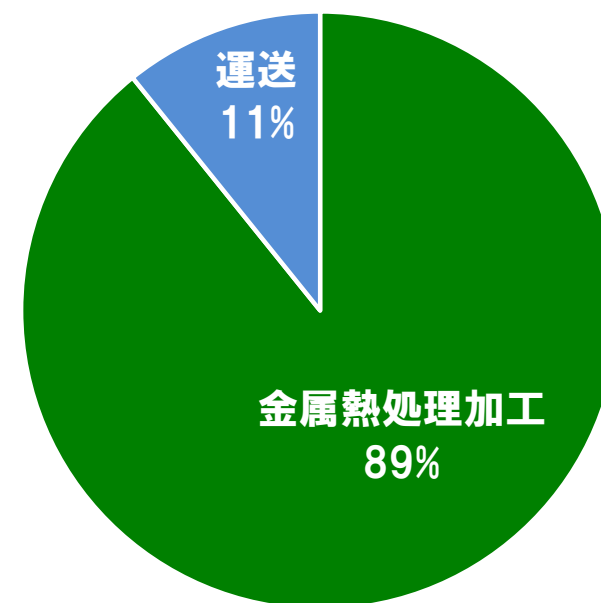
2. 2024年6月期決算概要

1. 当社のご紹介



金属熱処理加工事業と運送事業の両輪で事業を展開

セグメント	事業内容
金属熱処理加工 (株)オーネックス (株)オーネックステックセンター	浸炭焼入 ガス軟窒化 高周波熱焼入 真空浸炭 その他
運送 (株)オーネックスライン	一般貨物運送業 その他



連結売上高4,967百万円
(2024年6月期)

2. 2024年6月期 決算概要

金属熱処理加工事業

- 産業工作機械・自動車・建設機械関連受注は低調
- 受取保険金
- 固定資産の減損
- 繰延税金資産の取り崩し

運送事業

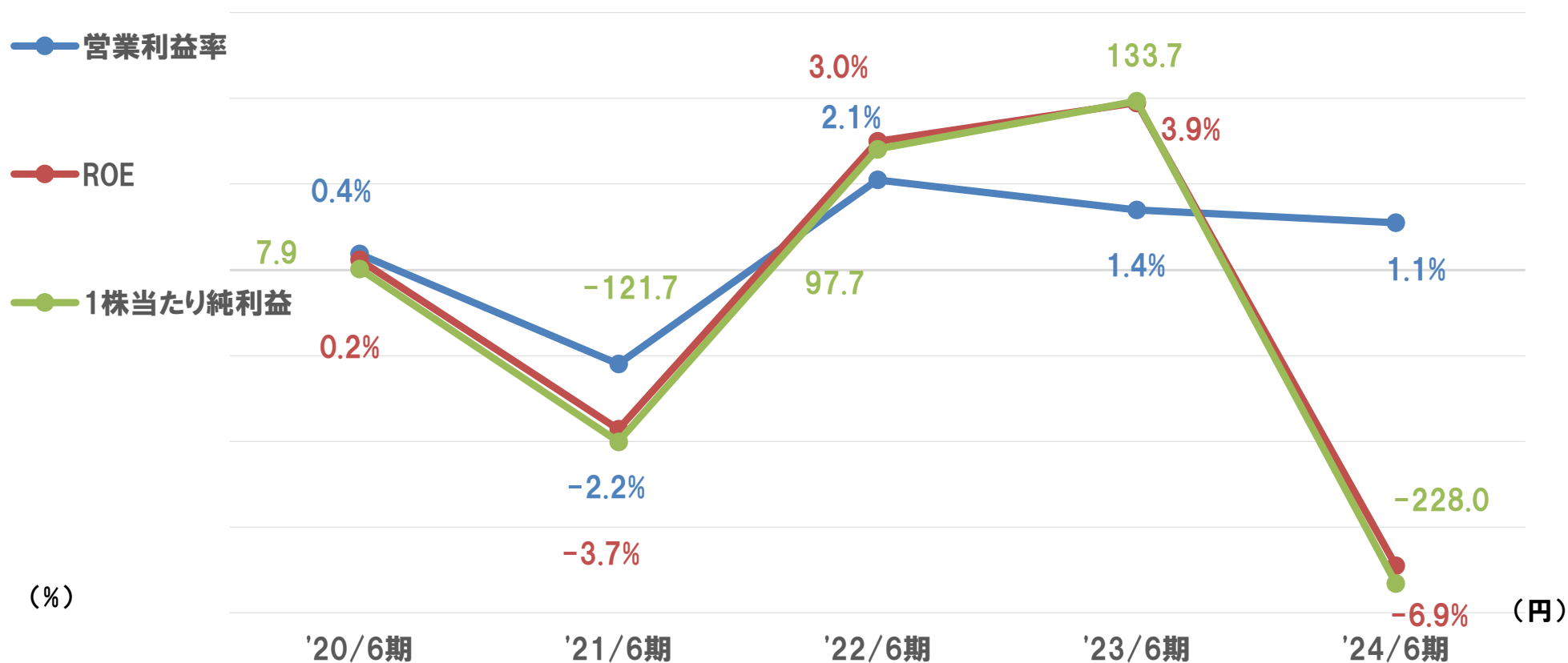
- 売上は前期と比べ減少

経常利益は黒字ながら、固定資産の減損、繰延税金資産の取り崩しにより最終利益は赤字

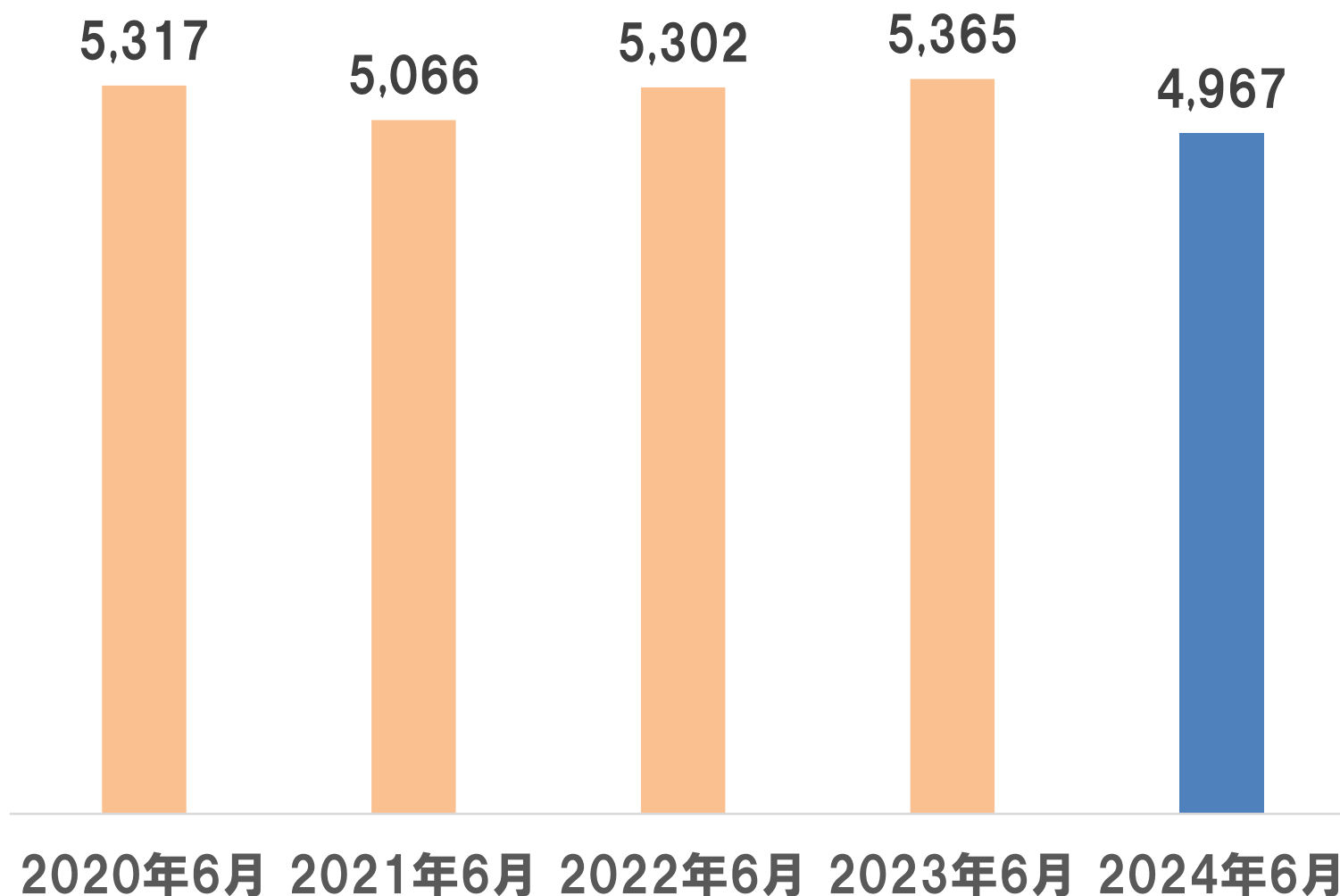
(百万円)

	2023年6月期	2024年6月期	増減	増減率	説明
売上高	5,365	4,967	△ 397	△ 7.4%	各業界、低調に推移
売上総利益	1,109	1,030	△ 79	△ 7.1%	エネルギー価格減少
営業損益	74	55	△ 18	△ 25.2%	
経常損益	194	41	△ 152	△ 78.4%	
純利益	221	△ 377	△ 598	-	固定資産の減損 繰延税金資産の取り崩し
1株当たり 当期純利益(円)	133.72	△ 227.97	△ 361.69	-	-
自己資本 当期純利益率(%)	3.9%	△ 6.9%	△ 10.8%	-	-

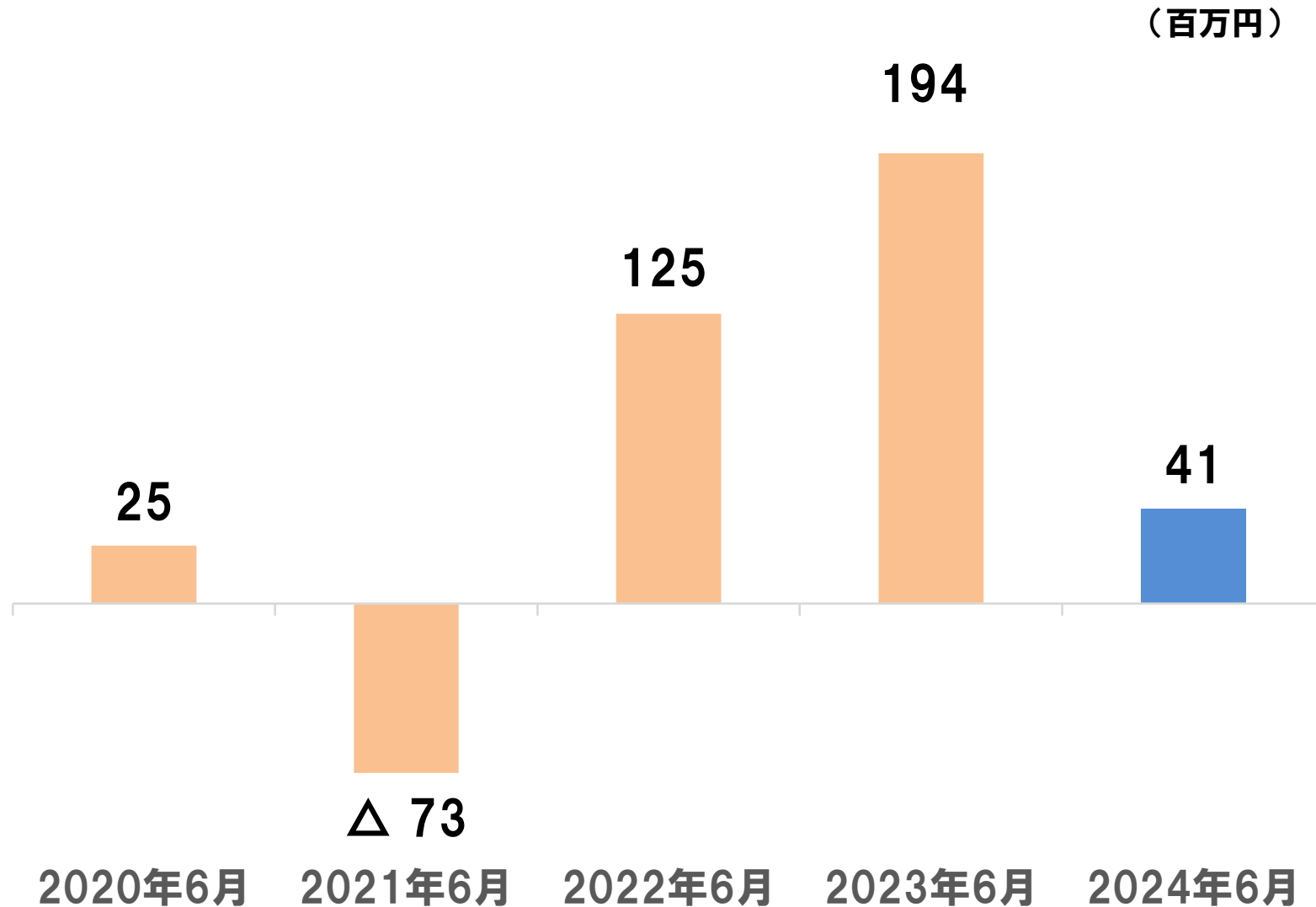
純利益の赤字により、ROE、一株当たり純利益ともに減少



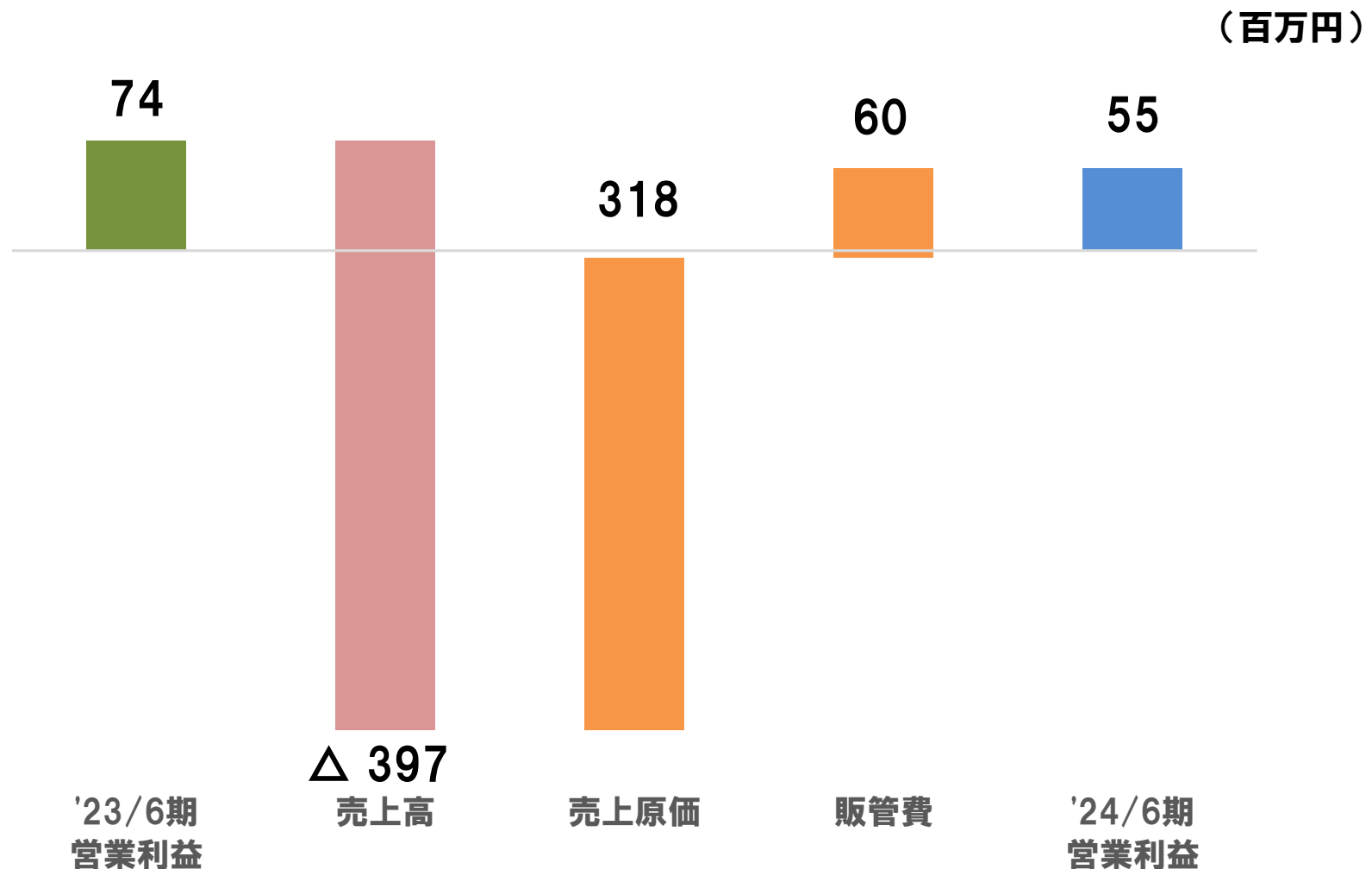
各業界、低調に推移したため前年比397百万円減少



売上高は低調に推移したものの経常利益は黒字を達成



売上は減少したものの、売上原価や販管費の削減により
営業利益は55百万円となった



セグメント別業績



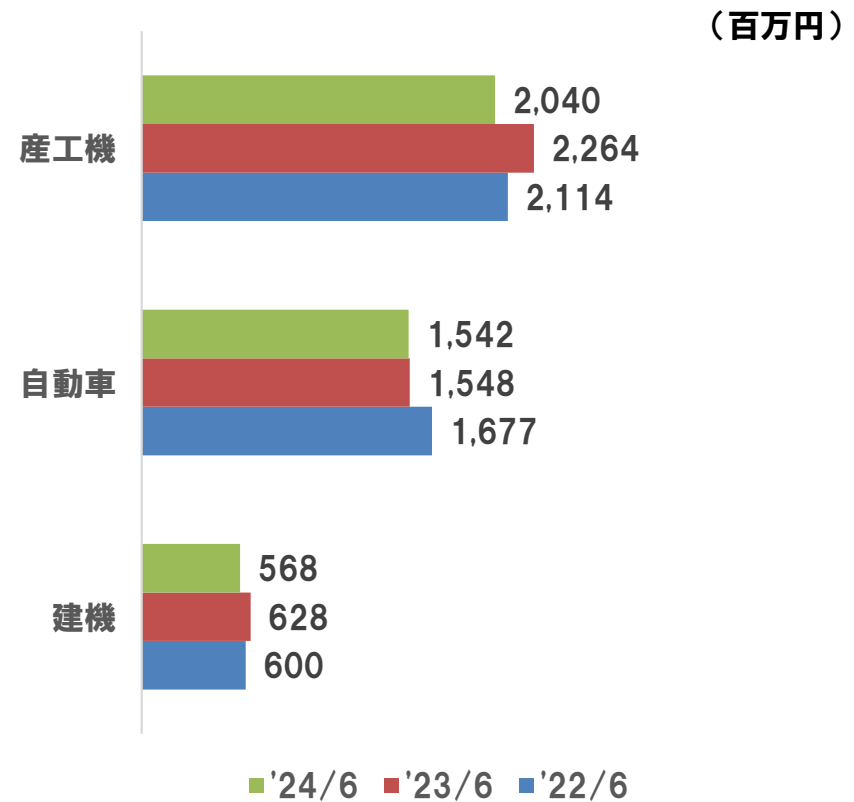
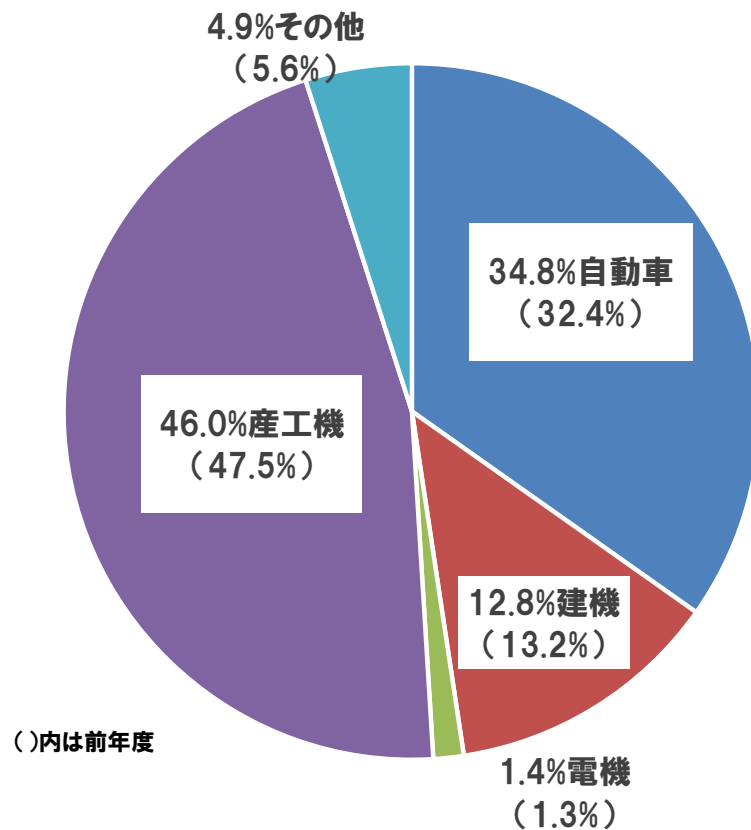
(百万円)

売上高	2023年6月期	2024年6月期	増減	増減率
金属熱処理加工	4,771	4,430	△ 340	△ 7.1%
運送	593	536	△ 57	△ 9.6%

(百万円)

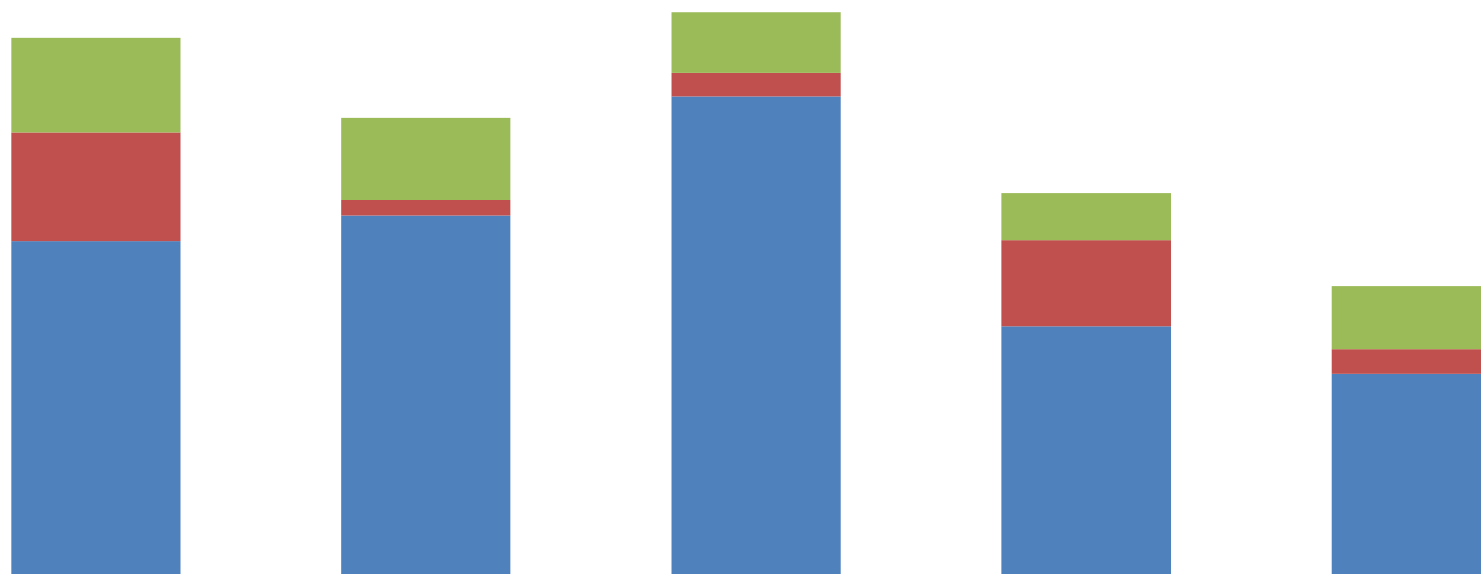
セグメント利益	2023年6月期	2024年6月期	増減	増減率
金属熱処理加工	29	20	△ 8	△ 29.6%
運送	26	14	△ 11	△ 44.8%

各業界、低調に推移したため売上高は減少



2024年6月期はONEXにて真空炉を導入

(百万円)



	2020年6月	2021年6月	2022年6月	2023年6月	2024年6月
LINE	92	80	59	46	61
OTC	106	15	23	84	24
ONEX	328	353	469	245	199

現預金は179百万円増加し、2,707百万円となった

(百万円)

	2023年 6月末	2024年 6月末	増減
現預金	2,527	2,707	179
営業活動	665	826	160
投資活動	△375	△222	152
FCF	289	603	313
財務活動	△202	△423	△221

連結貸借対照表



(百万円)

	2023年 6月期	2024年 6月期	増減	主な増減
流動資産	4,376	4,536	160	現金及び預金179
固定資産	5,558	4,349	△ 1,208	有形固定資産△697、投資その他の資産△498
資産合計	9,935	8,886	△ 1,048	
流動負債	1,899	1,750	△ 149	未払金△74、未払法人税等△89
固定負債	2,382	1,859	△ 522	長期借入金△409
負債合計	4,281	3,610	△ 671	
純資産	5,653	5,276	△ 377	利益剰余金△410
負債純資産合計	9,935	8,886	△ 1,048	
自己資本比率	56.9%	59.4%	2.5%	

当社グループの次期見通しは、減損処理を行ったため業績予想を示すことが困難な状況です。

業績予想につきましては、合理的に予測可能となった時点で公表いたします。

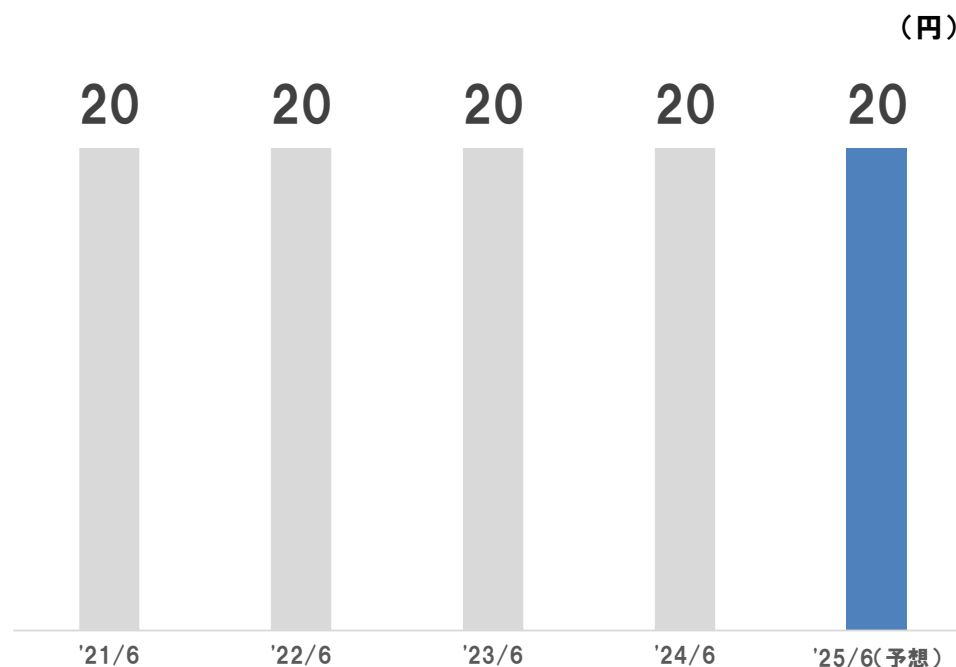
配当方針

株主の皆様に対する利益還元を経営の最重要課題の1つとして位置づけ

企業体質の強化と将来の事業展開に備えた内部留保の充実を勘案し、安定的に配当を行うことを基本方針とする

配当予想(2025年6月期)

一株当たり20円 ~安定配当へのコミットメント



**本資料の業績予想並びに将来予測は、現時点
で入手可能な情報に基づき当社が判断したもので
あり、潜在的なリスクや不確実性が含まれています。**

**そのため、様々な要因の変化により、実際の業績
は記述されている将来見通しとは異なる結果となる
可能性があることを御承知おき下さい。**